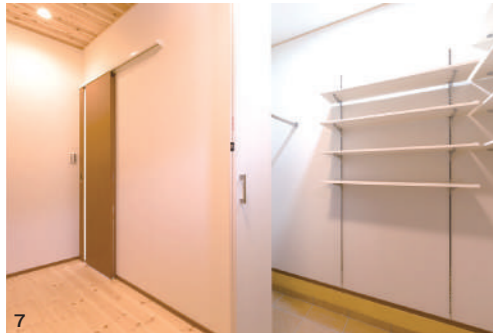


効率的な家事動線と子どもに目が届く家 「こだわりは十分な収納と1階物干し場!」

はなまるの家



【DATA】
丁様邸
敷地面積 165.29㎡ (50.00坪)
延床面積 124.5㎡ (37.66坪)
工法 木造在来工法 2階建



4…悩んで選んだキッチン。電動昇降棚もパントリーもとっても便利♪
5<ママのコダワリPOINT>…1階ウッドデッキにある物干し場はママのこだわり。突然の雨でも安心です。
6…2階の部屋にも収納たっぷり!
7…玄関の土間収納には外で使う物を気げなく収納できます。

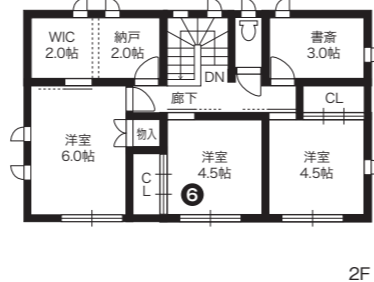
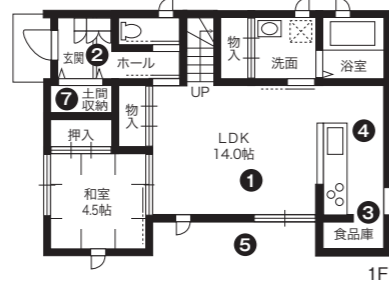


1…木の天井が居心地の良さを演出。
2…左右に収納を配した玄関。
3<ママのコダワリPOINT>…リビング奥に作った大容量収納は大正解!



おうちづくりのポイント

冬暖かく夏涼しく暮らせるのが木を使った家の特徴です。見た目も住みやすさも大切だと考えて家づくりを進めています。今回は、断熱は東北地方並みの仕様で、耐震等級3を取得した長期優良住宅であり、理想の形の家をお届けできました。ウッドデッキがあることを前提に間取りを考え、地形を活かして冬でも陽射しがたっぷり取り込めるよう設計しました。資金面での相談にもしっかり対応しますので、お家づくりを考え始めたらぜひ一度お問い合わせ下さい。



はなまるの家
担当/白木社長



はなまるの家

☎0120-870-484

和歌山市堀取316-12
営業時間 9:00~18:00
定休日/水曜日 P/6台

はなまるの家 検索

建設業許可番号(株-27)第5905号
建築士事務所 和歌山県知事(子)125-2号
宅地建物取引業 和歌山県知事(宅)第2912号

詳しくはP.62を見てね。

資金面の親身な対応も 決め手のひとつに

黄緑色の可愛い玄関ドアが印象的な家に迎えてくれたのは、親子3人で暮らすTさんファミリー。奥様の実家近くにマイホーム探しを始めたところ、「たまたま近くに土地が見つかった」と奥様が妊娠中の家づくりとなりました。

もっぱらインターネットで情報収集したというお二人は、木の家に魅力を感じて「はなまるの家」に資料請求し、モデルハウスを見学。家のコンセプトはもちろん資金面の相談にも親身になってもらうなど対応の良さに満足したことも決め手になりました。

「どんなお腹が大きくなって動くのが大変でした(笑)。でも、クロス選びなどスタッフさんと仲良く盛り上がり、決めていくのが楽しかったですね」。ショールームに並ぶ素敵なキッチンを見て悩みに悩んだことなど、家づくりの過程を振り返る奥様。

そして「十分な収納と1階に洗濯物干し場があること」という奥様のこだわりが反映された家が完成しました。リビングから水回り、和室が続く間取りは、スムーズな家事動線と子どもの動きが目に届く安心感。妊娠中にイメージした子育てしやすい環境が実現しました。

高い天井とウッドデッキ、迷って決めたクロスなど、お気に入りポイントいっぱいの家で、笑顔あふれる家族の暮らしが続きます。



先輩家族から
妊娠中ということもあり、インターネットでいろんな住宅会社をチェックした上で絞り込み、このように資料請求してからモデルハウスを見に行くという方法がスムーズでした。

家づくりにおいてはこだわりを持つことも必要ですが、経験も知識も豊富なプロの意見を取り入れるという姿勢も大事かと思えます。収納や家事動線、子どもを見守りやすい間取り、色の組み合わせなど、女性スタッフならではのアドバイスをもらったのもありがたかったですね。最初はシンプルかつこい系が希望だったのですが、楽しく家づくりをしていく中で、最終的には可愛いお家ができあがって大満足です。