



〔DATA〕  
 ○敷地面積/166.00㎡ (50.21坪) ○1階床面積/73.00㎡ (22.08坪) ○2階床面積/50.00㎡ (15.13坪) ○延床面積/123.00㎡ (37.21坪)  
 ○構造・工法/木造在来工法2階建

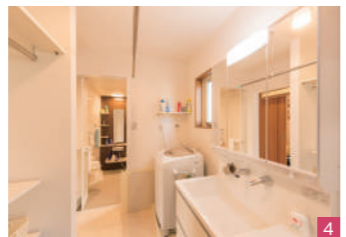
「おうちづくりのポイント」



ご夫婦との出会いは、モデルハウスへの来場。資金面での不安が先立つ様子も見受けられたので、細かい部分までヒアリングを行いご提案させていただきました。ご安心いただけたのが嬉しく印象に残っています。構造や性能のお話も熱心にディスカッションされ、とても家づくりに熱意を感じる素敵なお夫婦でした。高台の眺望を活かしたこの場所ではできない間取りの提案もできたと思います。引越後感謝のお手紙をいただき、スタッフ一同感激しました。



はなまるの家 担当/白木社長



①太くてしっかりとした大黒柱がこの家のシンボル(キッチン入口の左側)。キッチンは洗面室と一続きとなっていて家事動線もばっちり。②玄関からリビングへ続く廊下。通風タイプのドアを採用して通風がよいので夏も快適に。③お客様用と家族用の入り口を分け、背の高い大型シューズクロークを設置。ご主人のバイク用品など収納するスペースも。④洗面脱衣場にはキッチン側からと廊下側からの2か所の入り口が。収納スペースを確保し、室内干しも設置。⑤キッチン奥にパントリーを造作。可動式の棚には食品のストックや日用品なども。⑥段差を活かした裏庭。広いスペースはBBQなどホームパーティやちょっとした運動もできそう。



やっぱり木の家にしてよかった  
 夢もこだわりも叶えてくれて、住み心地最高!

モデルハウスの見学や完成見学会も積極的に参加  
 新しく造成された高台に建つYさんご夫婦のお家。結婚後まもなく「次のステップは家づくり」と、雑誌やインターネットで情報収集することからスタートしました。ご夫婦共通の思いは木の家に住みたい!ということ。「木の家」で検索したところ、「はなまるの家」がヒットしたことからまずモデルハウスに足を運び、一目見て家の雰囲気や好感を持ち、さらには社長の印象がとてもよかったことがこちらを選んだ決め手に。完成見学会にも熱心に参加し、思い描いた間取りやデザインの希望を伝えた上で社長が設計のペーパーを作り、話し合いを繰り返し家づくりは進みました。間取りと一緒に考えたり壁紙を選んだり家づくりの期間、全てが楽しかったと振り返ります。

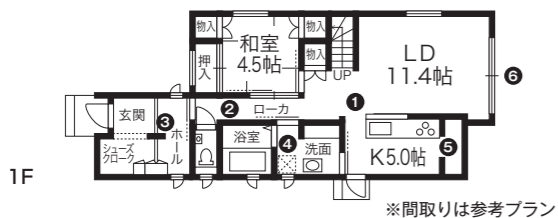
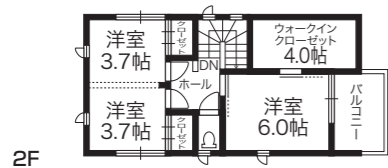
昨年夏に引越して新しい生活がスタート。「半年経ちましたが帰宅したときに木の香りを感じ、住むほどに愛着がわきますね」とご主人。家の中心には大黒柱を、と最近では珍しく大きな柱を表に出した間取りデザインに。また、杉の木を使った天井や冬場でも裸足で過ごせるほど温かなアカマツの床材と、とにかく木をふんだんに使った空間は居心地よく落ち着けると話す二人。子育てに最高の環境で新しい家族が増える日を待ちます。

先輩家族からのコメント

収納はとにかく多く作ることをお勧めします。間取りは家事優先の動線が必須。効率的に家事ができることで家族との時間も増えますよ。家づくりは、まず要望を全て伝えてそこからできるできないを考えればよいと思います。意見をぶつけあい話し合うことが大切です。



施主/Yさんファミリー



※間取りは参考プラン

はなまるの家 ☎0120-870-484

和歌山市梶取316-12 営業時間/9:00~18:00 定休日/水曜日 P/6台 建設業許可番号(般-27)第5805号 建築士事務所 和歌山県知事(チ)125-3号 宅地建物取引業 和歌山県知事(6)第2912号

